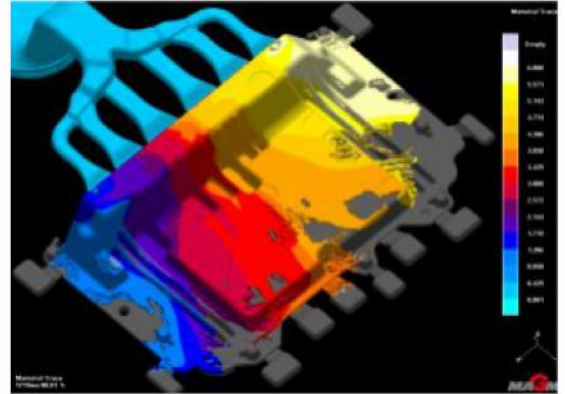


## Auf einen Blick: Infobroschüre **Werkzeugbau**

Haben Sie eine eigene Fertigung für Kunststoffspritzguss und/oder Metalldruckguss?  
Dann sind wir ebenfalls Ihr Partner für präzise, langlebige und kostengünstige Werkzeuge.

### 1. Konstruktion

Bevor ein Werkzeug gebaut wird, ist der erste Schritt immer die technische Klärung. Anhand Ihrer Daten (Zeichnung + STEP-Daten) besprechen wir Ihre Anforderungen an das Werkzeug und an das zu produzierende Bauteil. Die MAGMA®-Simulation unterstützt bei der optimalen Auslegung der Form. In diesem Arbeitsschritt sind wir stets im engen Kontakt mit unseren Kunden.



### 2. Fertigung

Gefertigt werden die Werkzeuge auf modernsten CNC-Fräszentren mit 3 bis 5 Achsen.

Feinste Konturen werden draht- und funkenerodiert.

Dabei werden Werkstoffe, Drücke, Schwund- und Dehnungsmaße berücksichtigt.

Im letzten Arbeitsgang werden Oberflächenstrukturen aufgebracht.



### 3. Bemusterung

Bei der Bemusterung werden sowohl das Werkzeug als auch die Bauteile geprüft und vermessen.

Musterteile und ein EMPB werden den Kunden zur Verfügung gestellt, zur eigenen Messung und zu Montageproben.

Bei hohem Zeitdruck kann hier bereits die erste Produktionscharge gefertigt werden, mit denen der Kunde Produktionsengpässe bis zur Lieferung des Werkzeugs umgehen kann.



**Und was können wir für Sie tun?  
Sprechen Sie uns an, wir freuen uns auf Ihre Anfrage!**